

LA GRANGIA DI MONLUÈ



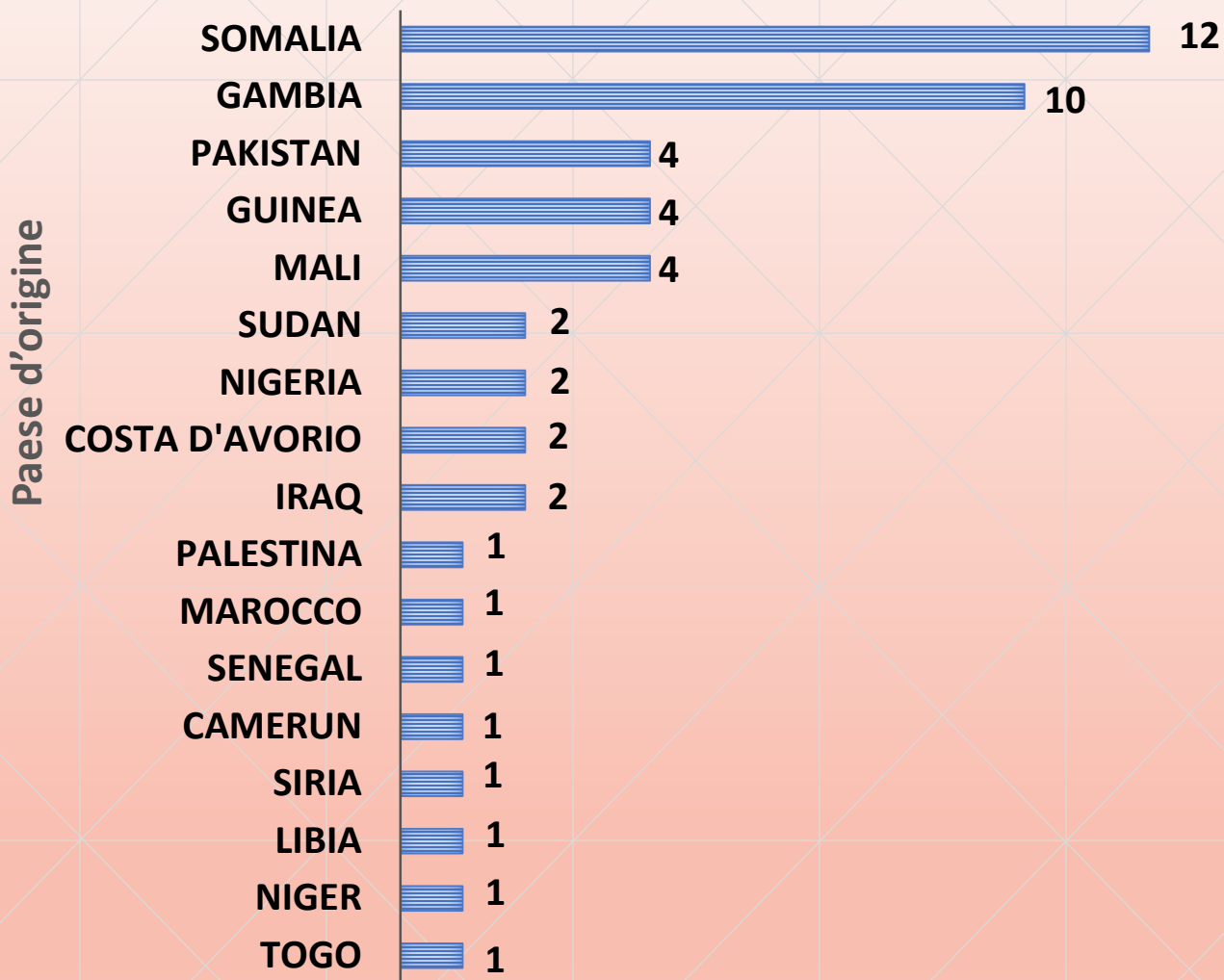
L'ATTIVITA' DI ACCOGLIENZA NELL'ANNO 2018

ACCOGLIENZA IN GRANGIA

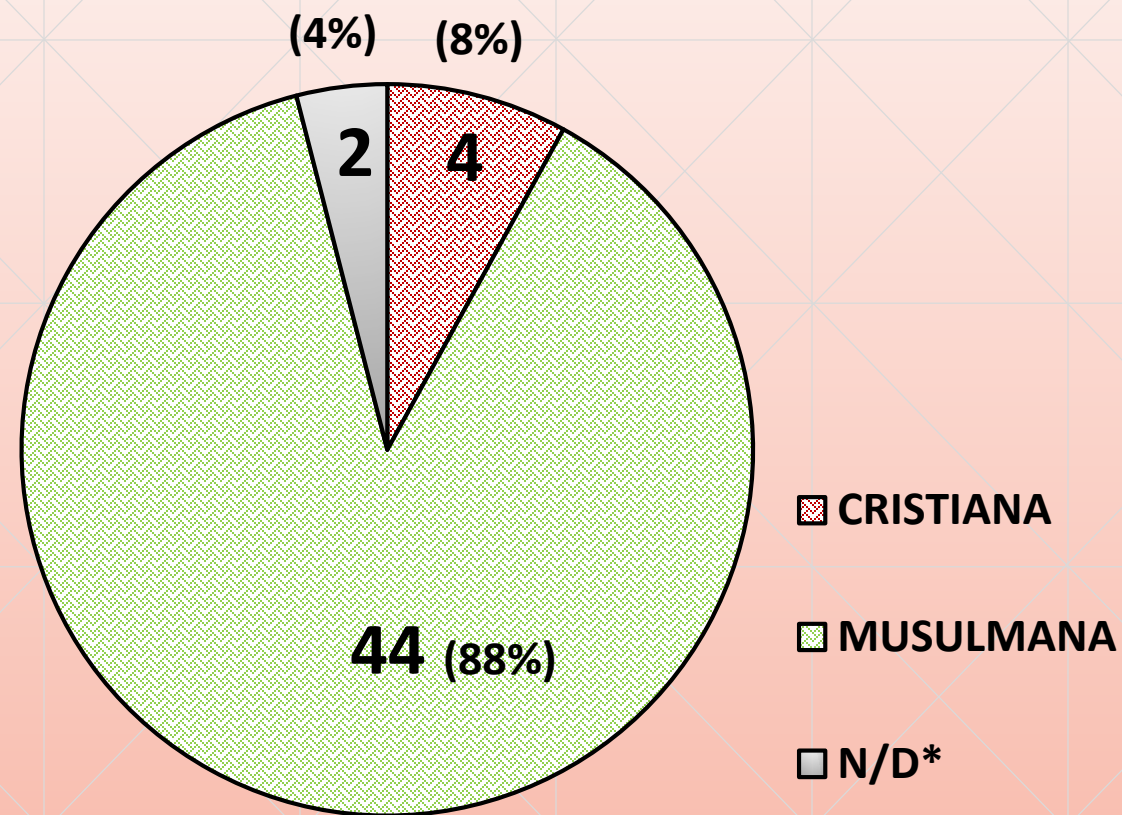
Dal 1° gennaio al 31 dicembre del 2018 La Grangia ha accolto 50 persone provenienti da 17 Paesi (in rosso).



PROVENIENZE

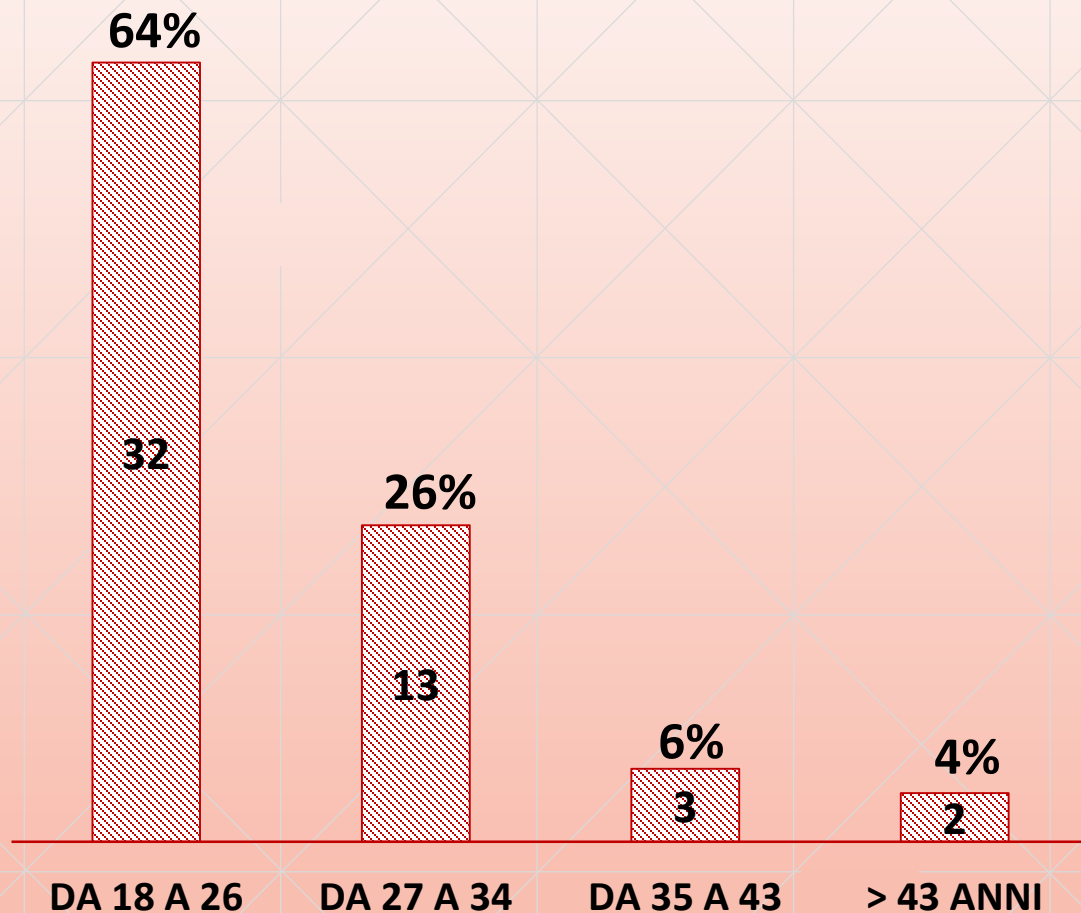


RELIGIONE



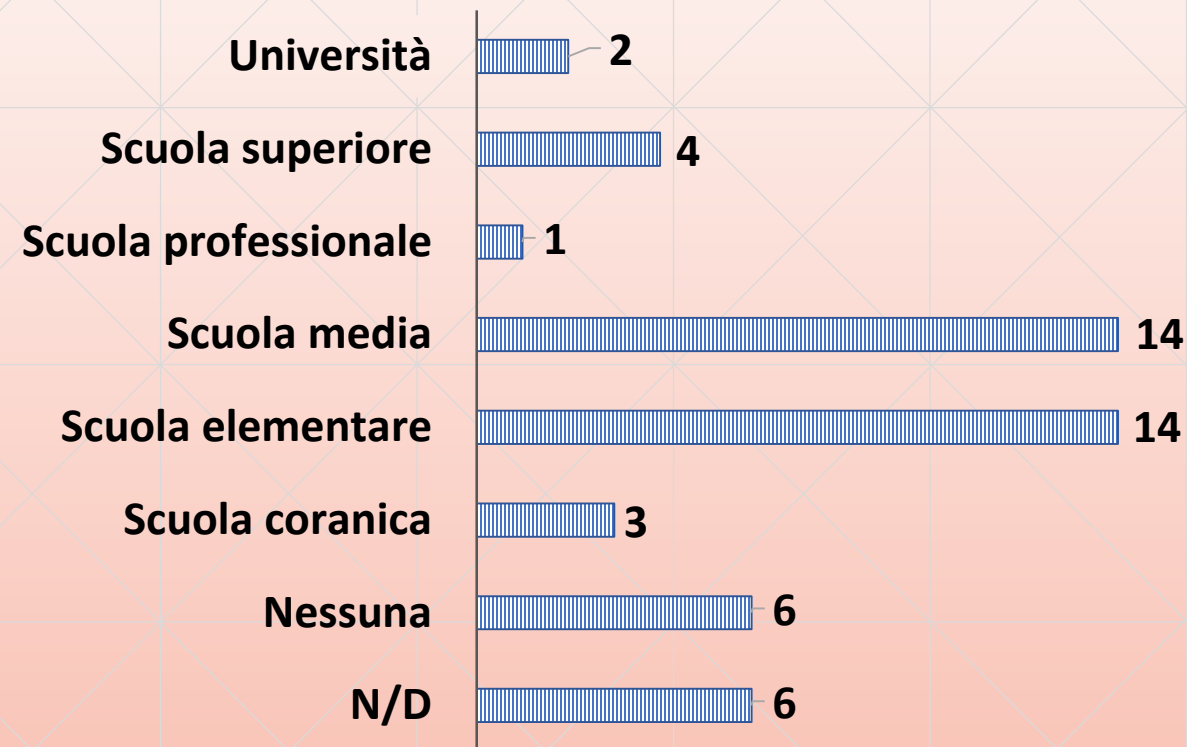
*N/D = non dichiarata

ETA'



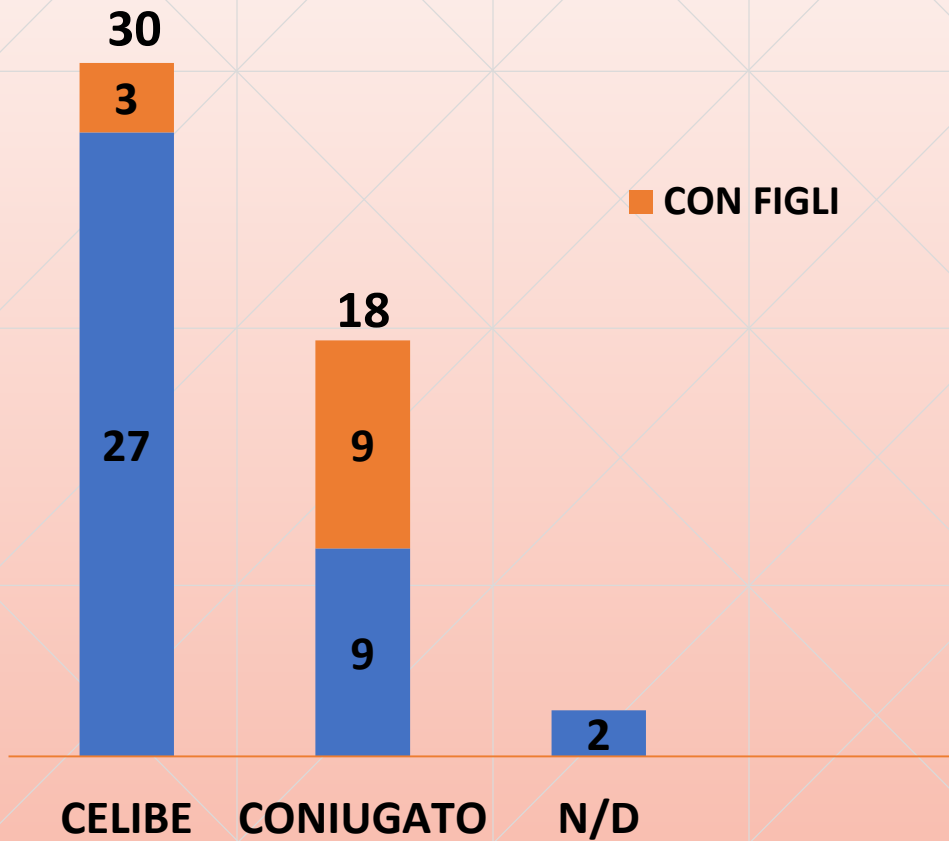
L'età media degli ospiti accolti nel 2018 è di 25,6 anni.

ISTRUZIONE



Il 12% degli ospiti ha una formazione **medio-alta** (università+scuola superiore). Il 2% possiede un'istruzione **professionale**. Il 28% ha frequentato le **scuole medie** e il 28% le **scuole elementari**. Il 6% ha frequentato la **scuola coranica**, mentre il 12% non possiede **nessun titolo**.

STATO CIVILE

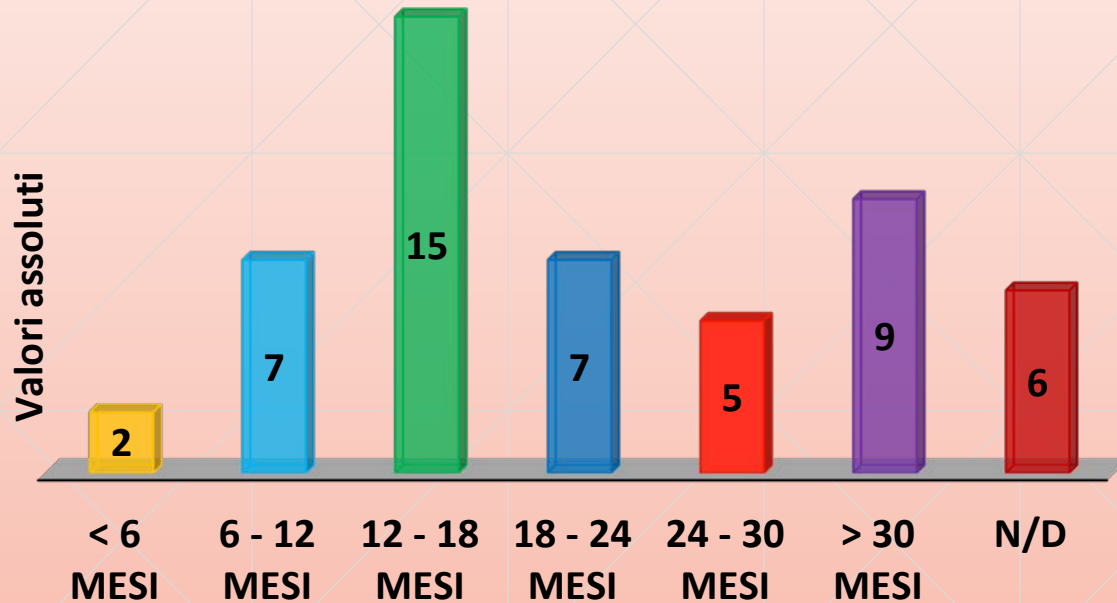


Il 60% degli ospiti è **celibe**, il 36% è **coniugato**.

FRONTIERA

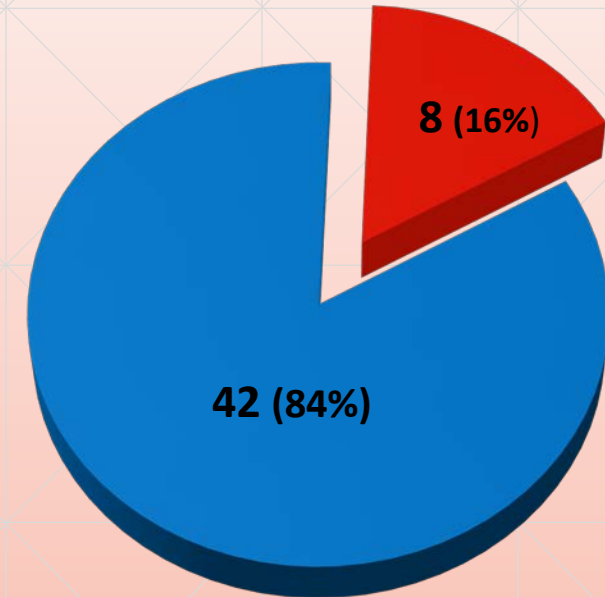


TEMPO INTERCORSO TRA L'ARRIVO IN ITALIA E L'INGRESSO IN GRANGIA



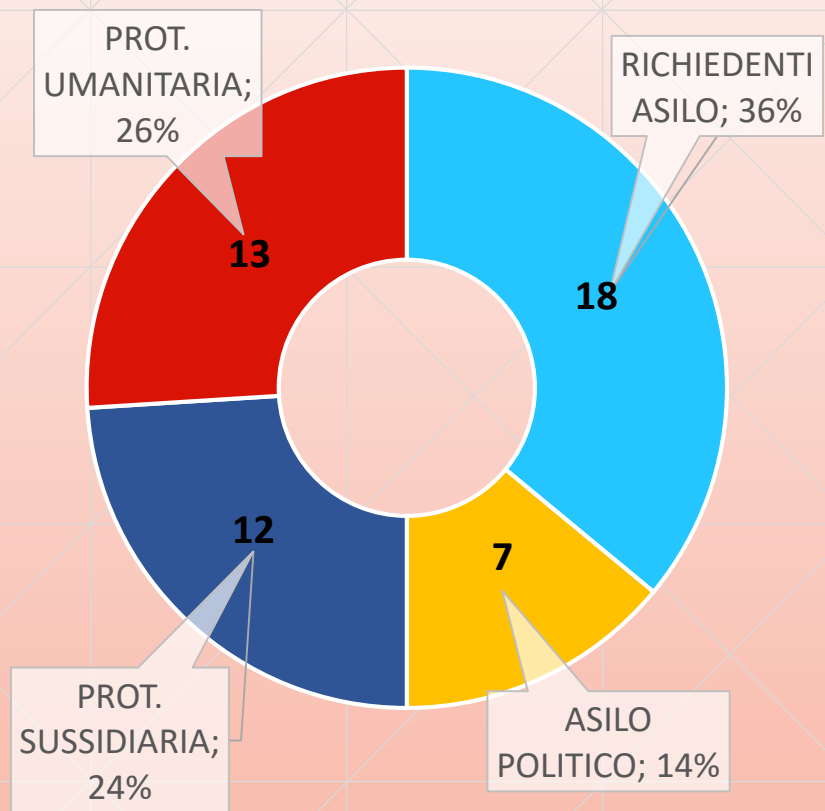
Mediamente le persone accolte nel 2018 sono giunte in Grangia **dopo 22,45 mesi** dal loro ingresso in Italia.

SERVIZIO INVIANTE

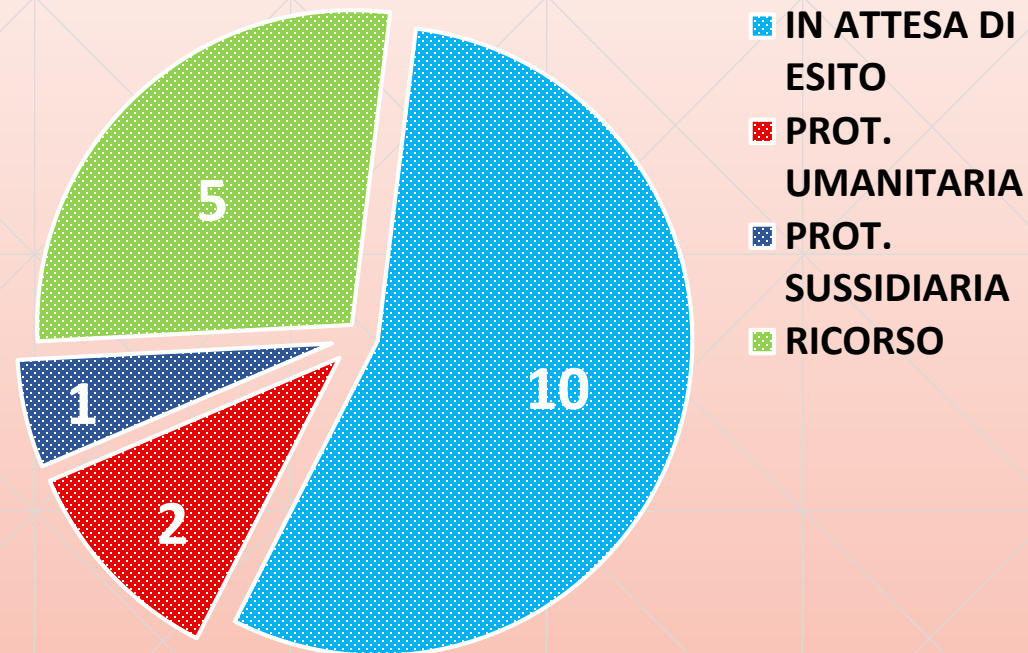


- SPRAR (Sistema di Protezione per Richiedenti Asilo e Rifugiati)
- SAI (Servizio Accoglienza Immigrati di Caritas Ambrosiana)

TIPOLOGIA DI PERMESSO DI SOGGIORNO

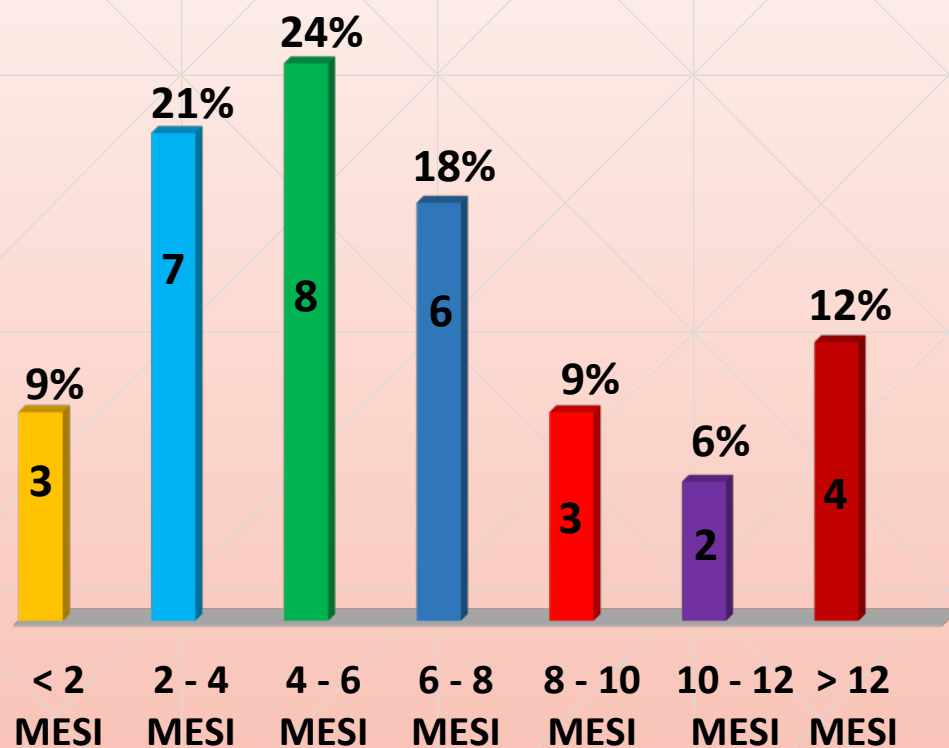


STATO DELLE RICHIESTE DI ASILO



Dei 18 ospiti che hanno inoltrato la richiesta di asilo in Italia, solo il **17%** ha ottenuto un **esito positivo** durante la permanenza in Grangia. Il **55%** è ancora **in attesa di esito**, mentre il **27%** è **in fase di ricorso** avverso diniego di protezione internazionale.

PERMANENZA IN GRANGIA



Il grafico è riferito agli ospiti dimessi nel corso del 2018 (valore di riferimento = 33)

La permanenza media in Grangia nel **2018** è stata di **189,5 giorni**, poco più di **6 mesi**; 17 ospiti sono ancora in accoglienza.

DESTINAZIONE ALL'USCITA

Non ancora dimessi	17
SOLUZIONE AUTONOMA	12
- Appartamento in condivisione	7
- Permanenza sul territorio	5
TRASFERIMENTO IN ALTRO SPRAR	6
- Centri comunitari	4
- Appartamenti	2
TRASFERIMENTO IN ALTRA CITTÀ	4
DORMITORI A BASSO COSTO	3
TRASFERIMENTO ALL'ESTERO	3
TRASFERIMENTO IN CAS	1
RIENTRO VOLONTARIO NEL PAESE D'ORIGINE	1
SCONOSCIUTA	3
TOTALE	33